

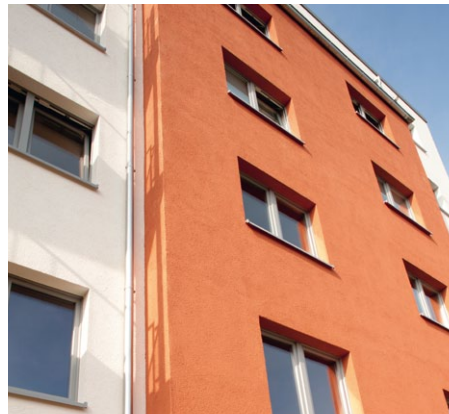
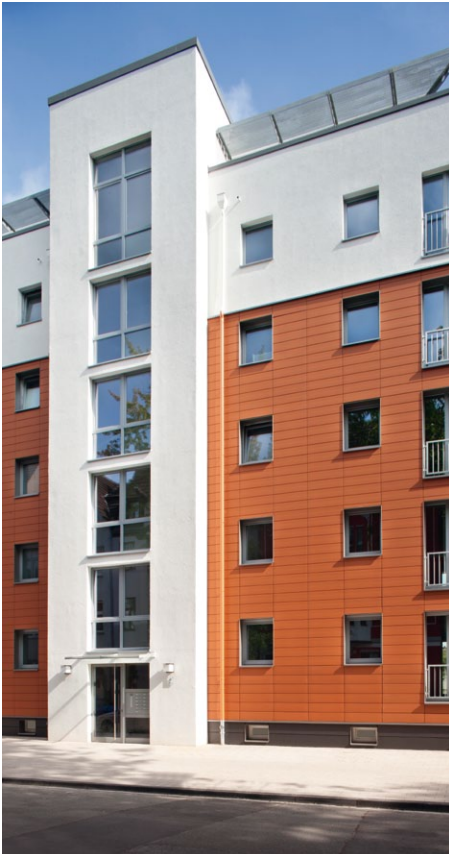


Kompromisslos erstklassig – Energiesparendes Wohnen im Herzen von Duisburg



Die GEBAG ist mit mehr als 13.000 Wohnungen als städtisches Immobilienunternehmen gleichzeitig das größte in Duisburg. Im zentralen Stadtteil Duissern errichtete sie über 50 neue Wohnungen, die mit modernster Heiztechnik ausgestattet sind. Rund 200 Kilowatt produziert eine moderne Wärmepumpen-Anlage mit Erdwärme. Um Spitzenleistungen in kalten Wintermonaten abzupuffern, sind die Wohnungen zusätzlich noch an das Fernwärme-Netz angeschlossen. Generell werden aber 95 Prozent des Jahresbedarfs an Heizung und Warmwasser ausschließlich per Geothermie produziert. Dieses nachhaltige Heizkonzept setzt natürlich eine kompromisslos hochdämmende Gebäudehülle voraus. Das Premium-Profil Eforte von Inoutic / Deceuninck erfüllt diesen hohen Anspruch an Energieeffizienz in optimaler Weise und passt sich bestens der zeitgemäßen Fassadenarchitektur an.

Das moderne Gebäudeensemble schließt eine durch Abbruch entstandene Baulücke und verleiht dem Straßenbild ein neues, schöneres Gesicht. Aber nicht nur optisch hat das Projekt mit der freundlichen Fassade viel zu bieten. Die lichtdurchfluteten Wohnungen überzeugen mit bester Wärmedämmung und Barrierefreiheit: Das Premium-Profil Eforte erreicht bei einer Bautiefe von 84 mm ohne weitere Dämmelemente und mit herkömmlicher Stahlarmierung einen Rahmendämmwert von $U_f = 0,95 \text{ W/m}^2\text{K}$, damit lässt sich Passivhausstandard kosteneffizient mit einer normalen Dreifachverglasung realisieren – und die flachen Schwellen zu den großzügigen Terrassen garantieren die Mobilität aller Bewohner. Mit Eforte nutzte die GEBAG ein zukunftsweisendes Produkt für ein sicheres und ökologisches Morgen.



Details

Bauherr:	GEBAG Duisburger Gemeinnützige Baugesellschaft Tiergartenstraße 24-26, 47053 Duisburg
Ort:	Duisburg
Produkt:	Inoutic Eforte
Farbe:	Grau 99

Warum Inoutic?

» Wir haben uns bei dem Projekt »Roßstraße / Blumenthalstraße« in Duisburg für das Profil Eforte von Inoutic / Deceuninck vor allem wegen seines hervorragenden U_f -Wertes entschieden. Zusätzlich ermöglichte es die gewünschte Aufnahme der dicken 3-fach Verglasung mit Schallschutz-Kombi. Außerdem überzeugten uns die flachen Schwellen der Eforte Balkontüren für die Sicherstellung altersgerechten Wohnens«, so begründet Frau Wittges, verantwortliche Bauleiterin bei der GEBAG aus Duisburg die Wahl für Eforte, das Profil für das Top-Segment aus dem Hause Inoutic / Deceuninck.

82049 INOUTIC 5.0 D 11/11 ER