

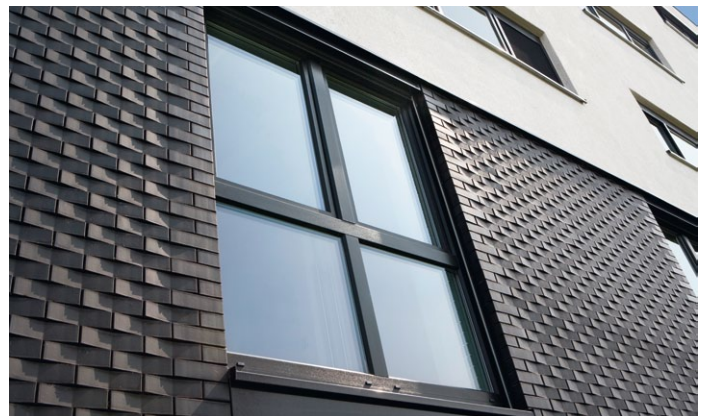


Schöne Aussicht – Großzügiges Panorama für Nordlichter



Gleich hinterm Deich steht ein neues fünfgeschossiges Wohn- und Bürohaus, das Wind und Wetter trotzt. Als verantwortliches Architekturbüro hat Jos Abbo ein Gebäude entsprechend seiner Philosophie geschaffen: Architektonisches Niveau liegt im Erkennen des Möglichen und im Ausloten der Grenzen, wobei die Durchführbarkeit grundsätzlich an erster Stelle steht. Hohe Anforderungen an Wasser- und Luftdichtheit sowie Sicherheit haben den Architekten nicht davon abgehalten, ein modernes 5-Familienhaus direkt an der Küste mit einer großflächigen Glasfassade auszustatten. Panoramafenster und Hebeschiebetüren von Inoutic / Deceuninck für die Terrassen haben das Meisterstück möglich gemacht.

Für die 350 qm Glasfassade wurden dreifachverglaste Fenster des Profilsystems Elite von Inoutic / Deceuninck sowie 12 Elite Hebeschiebetüren verwendet. Aufgrund der Ausrichtung zur Seeseite waren die Anforderungen an Dichtigkeit und Stabilität des Materials besonders hoch. Inoutic garantiert für alle Produkte beste Wind- und Schlagregendichtheit, optimalen Schallschutz, Einbruchschutz und eine hohe Gebrauchsdauer. Alle Elemente erreichen hohe Schlagregendichtheit 9A und sind aufgrund einer durchgehenden Stahlarmierung im Rahmen und Flügel besonders stabil. Zusätzlich wartet die Elite Hebeschiebetür mit einem hervorragenden U_f -Wert von 1,3 W/m²K und einer behindertengerechten Schwelle auf.



Details

Architekt:	Jos Abbo
Ort:	1328 MK Almere, Niederlande
Produkt:	Inoutic Profil Elite, Inoutic Hebeschiebetüren Elite
Farbe:	Farbe IC 11, Dec. 012 (Braun)

Warum Inoutic?

» Bei der Suche nach Fassaden-Elementen, die unseren Anspruch erfüllen, ist die Wahl auf die Produkte von Inoutic / Deceuninck gefallen, denn wir kennen deren hohe Qualität und Energieeffizienz schon lange. Für das Projekt in Holland waren aufgrund des Standortes und der Architektur besonders hohe Dichtungs- und Dämmanforderungen nötig und genau damit überzeugen die Produkte von Inoutic, vor allem die Hebeschiebetüre mit ihrem hervorragenden U_f -Wert. Das Verständnis von Inoutic für moderne Architektur gemeinsam mit den hochwertigen Produkten sind für uns die perfekte Mischung für unser außergewöhnliches Objekt am Deich«, so Jos Abbo von dem holländischen Architekturbüro Jos Abbo.

82364 (V2) INOUTIC 2.0 D 11/11 ER